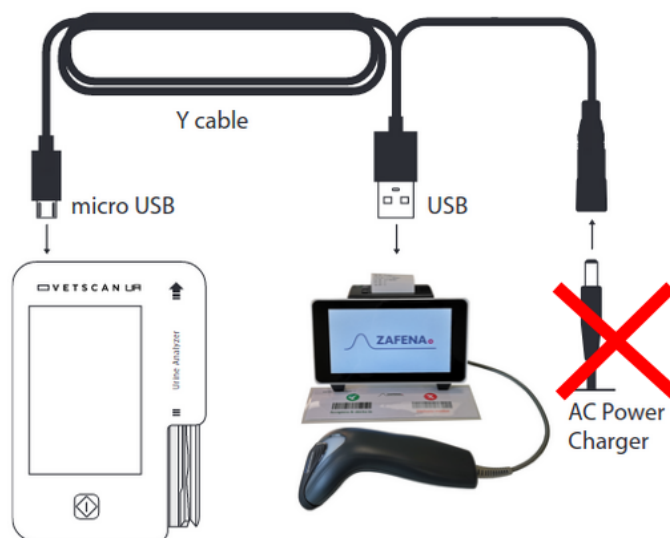
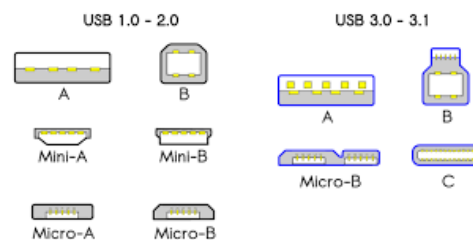


Approved by:	Version: 20220912
Date:	Author: FW <span style="float: right;">Page 1 by 2</span>

## Abaxis Vetscan UR Instrument-tag

Dokumentet beskriver vilken instrument-tag mätaren ska märkas med för att fungera med Zafena POC-Workstation. Fysisk anslutning sker med USB2.0. Anslut mätaren till en av USB-portarna i POC-Workstation, med kabeln som följer med instrumentet. USB Mini-B till USB-A. Kabeln, som enligt manualen ska anslutas till skrivaren, ansluts istället till POC-Workstation.



## Instrument-tag: LMC-AVU1

Skriv ut och fäst instrument-taggen på eller intill instrumentet. Följ sedan dokumentationen "Snabbguide - Arbetsflöde" för att utföra analys och skicka in resultat till journalsystemet.



Approved by:	Version: 20220912
Date:	Author: FW <span style="float: right;">Page 2 by 2</span>

## Inställningar på instrument

1. Välj "Settings"



2. Växla så att "Auto-Print" är **ON**.  
(Aktiverad så att nedan ikon syns)

